

H24 – Handicaptilgængelig badebro

DATO
21. januar
2021

Grundlag for notatet

I forbindelse med budgetaftalen for 2021-2024 er der under hensigtserklæring H24 ønsket en undersøgelse af omkostningerne til på Gisseløre at etablere en badebro, som er tilgængelig for personer med funktionsnedsættelse.

Det er ikke præciseret, om det er en egentlig badebro, en baderampe eller en kombination af disse, der skal undersøges. Begge løsninger er derfor medtaget i dette notat.

Placering af badebro eller baderampe

Der er umiddelbart to mulige placeringer for etablering af en handicapvenlig badebro eller baderampe på Gisseløre. Enten ved vinterbadernes badebro ved Restaurant Gisseløre, eller ud for Radiovej, ved toiletbygningen.



Ved vinterbadernes badebro

Der forventes ikke at kunne opnås tilladelse til etablering af ny badebro nærmere end cirka 200 meter fra en eksisterende badebro. Ved vinterbadernes bro vil der således kun være mulighed for tilladelse til etablering af en rampe.

Kontakt

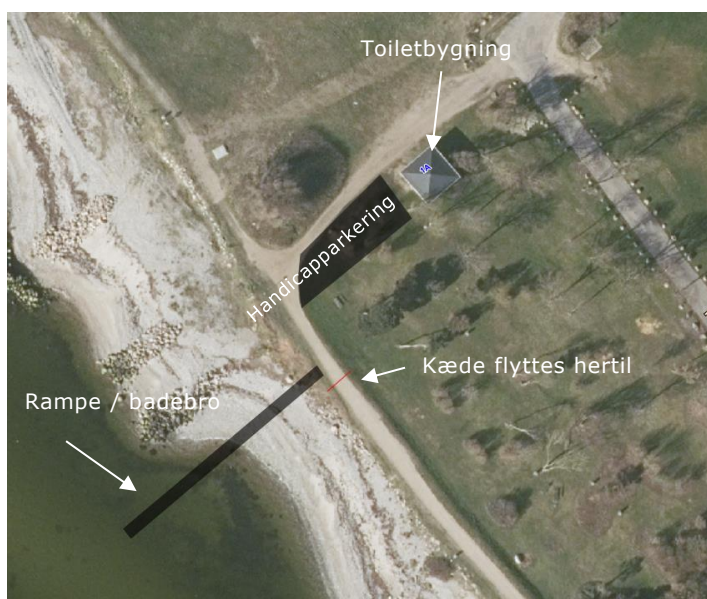
Sagsansvarlig:
Bente Høffner
Vej, Ejendom og Affald
Telefon, direkte: 59 53 52 61

Kalundborg Kommune
Holbækvej 141 B
4400 Kalundborg

Ved stranden i forlængelse af Radiovej fra Kystvejen

Der er en eksisterende badebro cirka 50 meter syd for dette sted, og det vil ikke være muligt at få tilladelse til etablering af en ny badebro så tæt på en eksisterende bro. Hvis der etableres en handicapvenlig badebro dette sted, vil den eksisterende bro ikke blive genopsat. Den eksisterende bro er cirka 30 år gammel. Hvis der kun etableres en rampe dette sted, vil den eksisterende badebro kunne bibeholdes.


Denne placering kræver etablering af handicapparkering. Udgiften til dette vil ligge på cirka 65.000 kr.



Økonomi

Der er til en vurdering af økonomien indhentet tilbud fra to forskellige producenter af badebroer og baderamper. Priserne for henholdsvis badebroer og baderamper er nogenlunde ens.

Herudover er der vurderet en afledt drift, der omfatter op- og nedtagning, tilsyn og løbende reparationer med videre.

	Etableringsomkostninger	Årlig drift	
Badebro	Cirka 240.000 kr.*	Cirka 60.000 kr.	
Baderampe	Cirka 240.000 kr.*	Cirka 60.000 kr.	
Kombination	Cirka 480.000 kr.*	Cirka 100.000 kr.	

*Ved en placering ved stranden i forlængelsen af Radiovej ved Kystvejen, skal der tillægges 65.000 kr.