

6. Juli 2023

**H16: Udbud af byggegrunde til tæt/lav og parcelhusbyggeri i hele geografien**

*Grundet væksten i Kalundborg Kommune er der god efterspørgsel på jord til boligformål. Vi vil gerne sikre, at denne udbygning kan ske i hele kommunens geografi, og ønsker derfor en oversigt over lokalplanlagte områder i kommunen til planseminaret 2023. Dette for at se, om der er områder, hvor vi skal igangsætte ny planlægning.*

*Til budgetseminaret skal de planmæssige muligheder i hele kommunen synliggøres.*

Administrationen har udarbejdet et overblik over planmæssige muligheder i hele kommunen til tæt/lav eller parcelhusbyggeri. De planmæssige muligheder for boliger vises på kort nedenfor. Kortene viser områder hvor der i kommunen er udlagt rammer til boligområder, samt allerede godkendte lokalplaner. Se kortene nedenfor.

Administrationen har udarbejdet et online kort der giver løbene overblik over restrummeligheden i hele kommunen, link:

<https://experience.arcgis.com/experience/b549918d28df41368365dc40feaa46ca>

Generelt er der ledige byggemuligheder (restrummelighed) i hele kommunens geografi.

Der flere områder udlagt til parcelhuse end tæt/lav. Der er overvejelser i flere områder udlagt til parcelhuse, om at omdanne dem til tæt/lav byggeri.

Nedenfor opsummeres en status for boligprojekter under planlægning.

- TMU har igangsat planlægning for tæt/lav i Gørlev ved Florvænget, privat udstykning
- Boligområdet, Roevej i Gørlev forventes endeligt vedtaget med en lokalplan i august
- KB har igangsat planlægning for tæt/lav i Spangsbro
- TMU har igangsat planlægning for boliger i Ubby, privat udstykning
- Kalundborg Kommune har stadig ledige grunde i Høng ved Tjørnens Kvarter og ved Hyl-dens Kvarter, både tæt/lav og åben/lav
- Der er ledige grunde på Herredstoftens, åben/lav
- Til september behandler KB forslag til lokalplan for området nord for Herredsåsen, ca. 100 boliger tæt/lav og etage
- Kalundborg Kommune er på vej med udbud af de resterende arealer på Herredsåsen
- Viskinge Børnehus er ved at blive solgt med henblik på ombygning til boliger
- Der mangler boligudviklingsmuligheder i Svebølle.  
Lokalrådet har foreslået det udpegede område flyttet.  
Det må KB tage stilling til i vedtagelsen af Udviklingsstrategien
- Lokalplanen for 152 boliger, tæt/lav ved Meny er netop vedtaget, privat udstykning

Der er en forholdsvis høj restrummelighed i de kommuneplanlagte arealer til boligformål, men arealerne er, udover de ovenfor nævnte, privatejede.

Kommuneplanen har ingen rækkefølgebestemmelser, så en projektudvikler har umiddelbart krav på at komme i gang med lokalplanlægningen.

Det anbefales ikke, at kommunen går i gang med at planlægge på de privatejede arealer før ejerne selv ønsker det.

# Bjerge

Lokalplaner

 Boligområde

 Blandet bolig og erhverv

Planrammer til boligformål

 Boligområde

Ortofoto forår



# Eskebjerg

Lokalplaner

 Boligområde

Planrammer til boligformål

 Boligområde

Ortofoto forår



# Gørlev

Lokalplaner

 Boligområde

 Blandet bolig og erhverv

Planrammer til boligformål

 Boligområde

 Blandet bolig og erhverv

Ortofotoforår



# Havnsø

Lokalplaner

 Boligområde

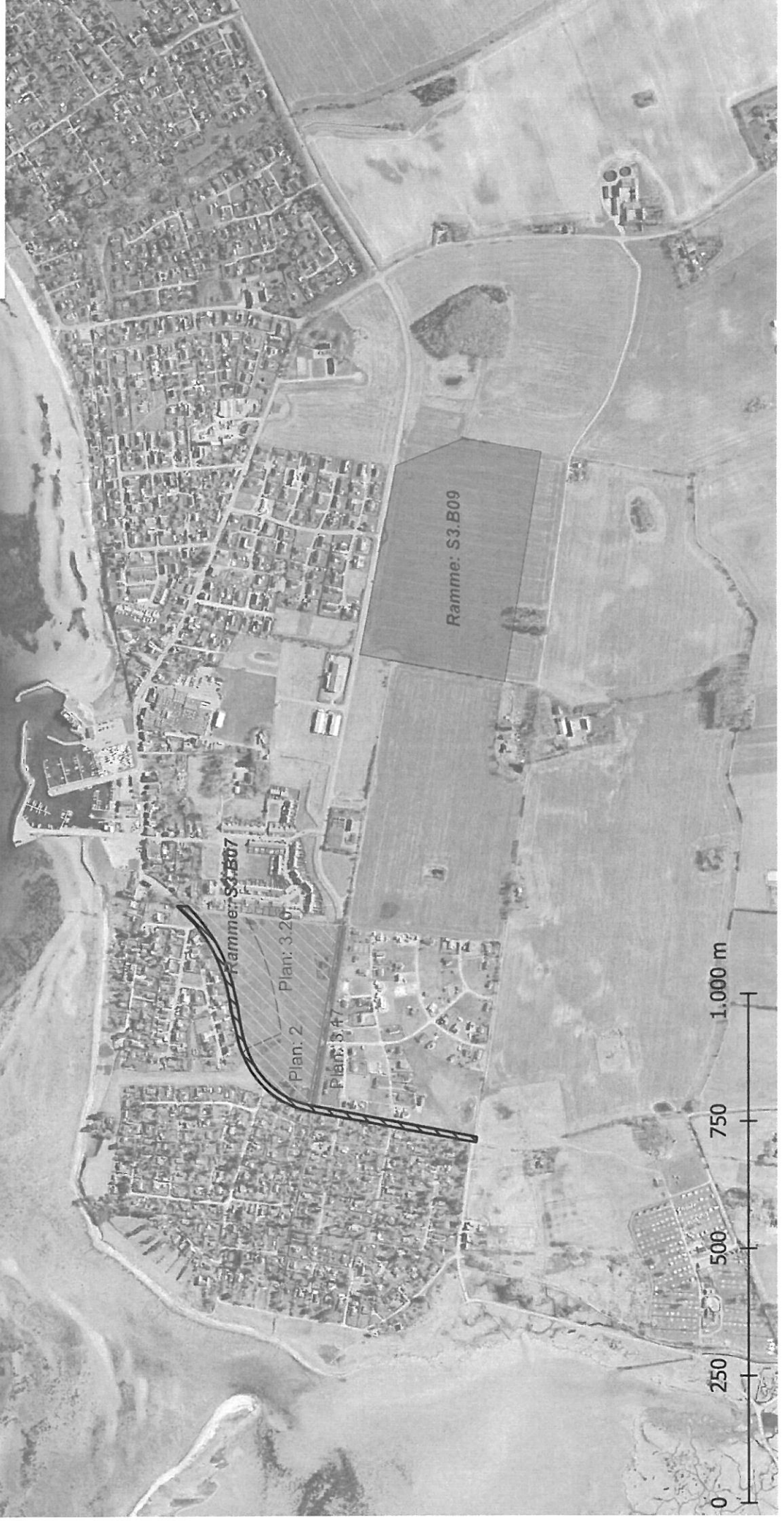
 Tekniske anlæg

 Andet

Planrammer til boligformål

 Boligområde

Ortofoto forår



# Høng

Lokalplaner

 Boligområde

 Blandet bolig og erhverv

Planrammer til boligformål

 Boligområde

 Blandet bolig og erhverv

Ortofotoforår



# Kalundborg - Område mellem Hovvejen og Slagelsevej

Lokalplaner

 Boligområde

Planrammer til boligformål

 Boligområde

Ortofoto forår



# Kalundborg -

## Område langs klosterparkvej

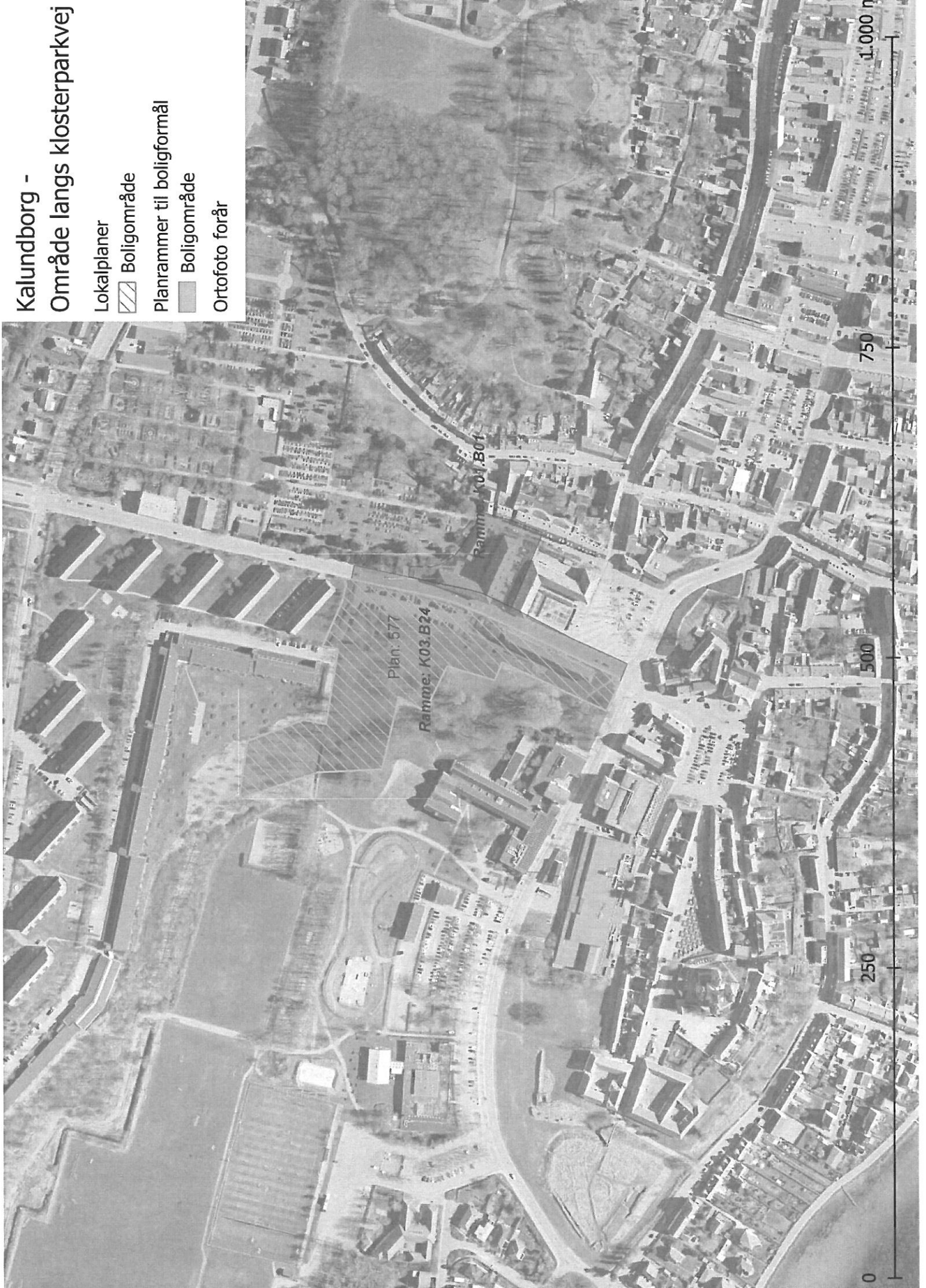
Lokalplaner

 Boligområde

Planrammer til boligformål

 Boligområde

Ortofoto forår





Kalundborg -  
Områder langs Klosterlundens  
og nord for holbækvej

Lokalplaner

 Boligområde

Planrammer til boligformål

 Boligområde

Ortofotoforår

Ramme: K04.B06

Plan: 584

Ramme: K04.B15


Plan: 1.6-3

0 250 500 750 1.000 m




# Kalundborg - Områder nær Herredsåsen

Lokalplaner

 Boligområde

 Rekreativt område

Planrammer til boligformål

 Boligområde

Ortofoto forår



Kalundborg -  
Områder nær Røsnæsvej

Lokalplaner

 Boligområde

Planrammer til boligformål

 Boligområde

Ortofoto forår



# Kalundborg -

## Områder nord for Nyrupvej

Lokalplaner

 Boligområde

Planrammer til boligformål

 Boligområde

Ortofotoforår



Plan: 2.3-5  
Ramme: K03.B02

Plan: 2.3-4

Ramme: K02.B06

Plan: 2.3-7  
Ramme: K03.B03

Plan: 2.3-6



# Kirke Helsinge

Lokalplaner

Blandet bolig og erhverv

Planrammer til boligformål

Boligområde

Ortofoto forår



# Rørby

Lokalplaner

 Boligområde

Planrammer til boligformål

 Boligområde

Ortofotoforår



# Snertinge

Lokalplaner

 Boligområde

Planrammer til boligformål

 Boligområde

Ortofoto forår



# Spangsbro

Lokalplaner

 Boligområde

Planrammer til boligformål

 Boligområde

Ortofoto forår





# Svebølle

Planrammer til boligformål

■ Boligområde

Ortofotoforår



Ramme: S1.B11

0 250 500 750 1.000 m

# Ubby - Jørslev

Lokalplaner

 Boligområde

 Blandet bolig og erhverv

 Planrammer til boligformål

 Boligområde

Ortofoto forår



# Ulstrup

Planrammer til boligformål

■ Boligområde

Ortofotoforår



# Årby

Lokalplaner

 Boligområde

Planrammer til boligformål

 Boligområde

Ortofoto forår

