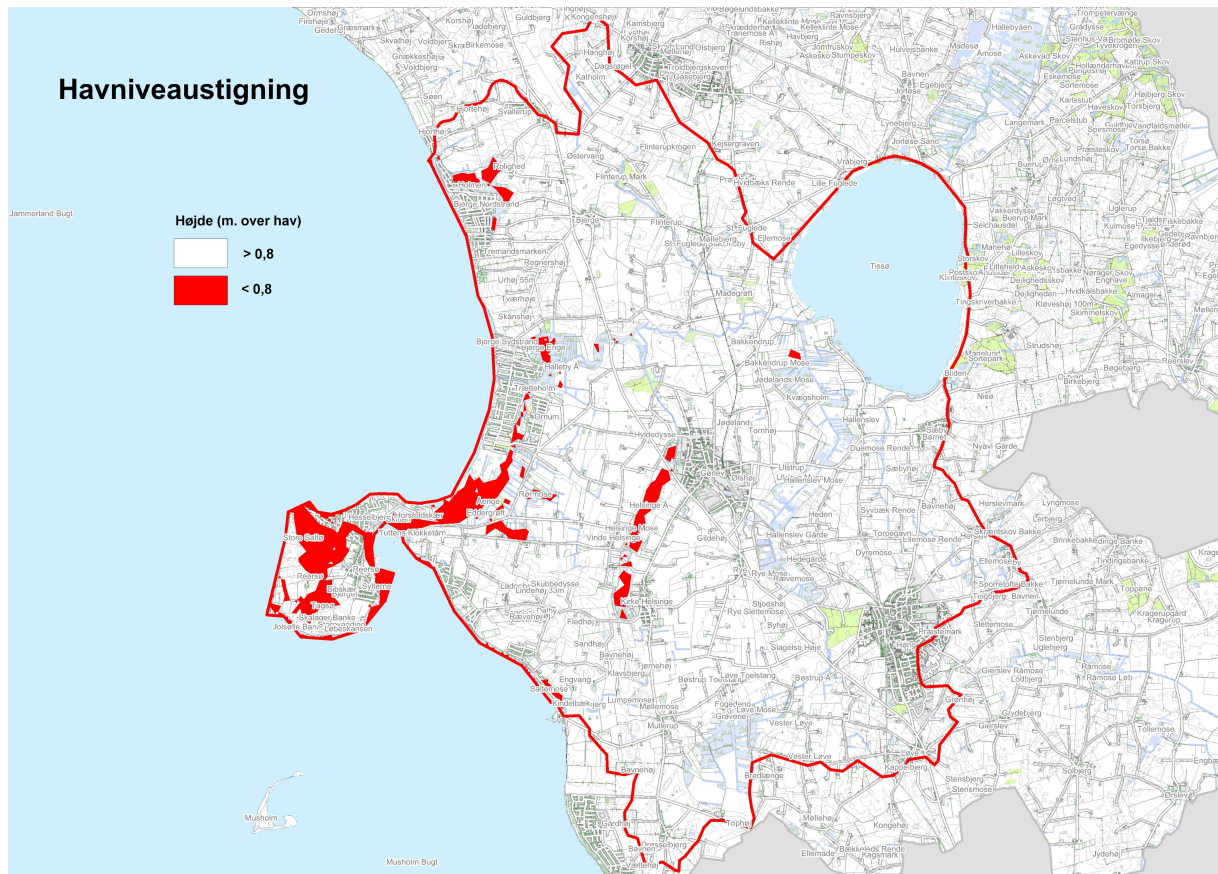
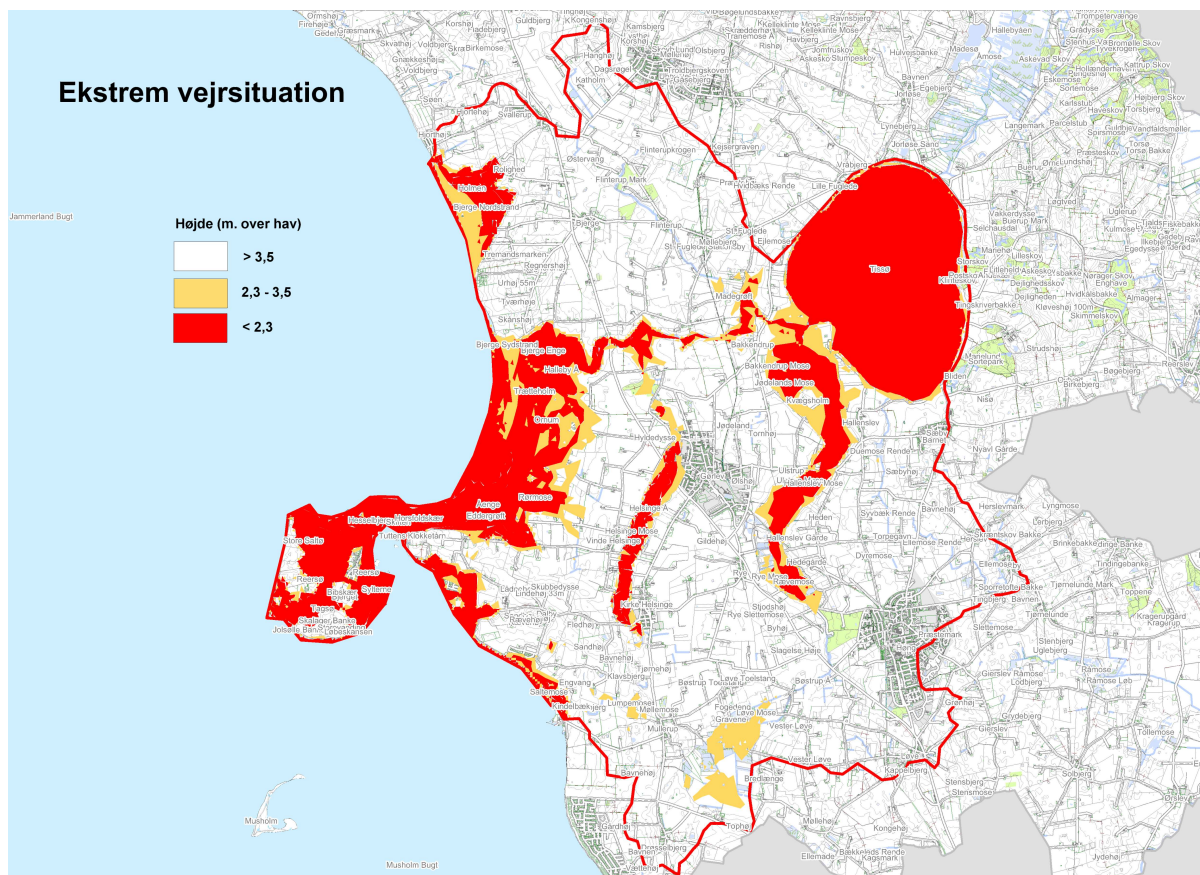


Havspejlsstigning



Kortet viser, hvor store områder, der vi blive berørt af en havniveaustigning på 0,8 meter. Kortet tager ikke højde for den kysttilbagetrækning, der vil ske på grund af øget erosion af kysten.

Ekstrem vejr-situation



Kortet viser dels hvor store områder, der vi blive berørt af en ekstrem vandstand på 2,3 m over nuværende havniveau i Storebælt, (1,5 meter over daglig vandstand ved 0,8 m havniveaustigning), dels en vandstandsstigning til 3,5 m over det nuværende havniveau i Tisø og omliggende områder forårsaget af en ekstrem nedbørshændelse som beskrevet i scenarierne.