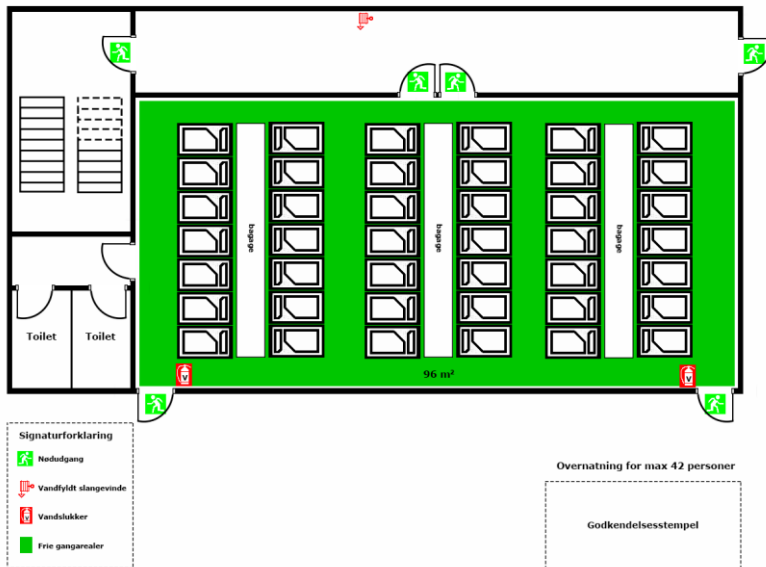


Eksempel på belægningsplan til overnatning i lokaler større end 75 m²



Vejledning til belægningsplan

- En belægningsplan skal vise indretningen i lokalet der overnattes i, samt de tilhørende flugtveje hele vejen ud til det fri.
- Husk at der også skal være plads til bagagen, hvis den skal være i lokalet hvor der overnattes.
- En soveplads kan regnes som 90 cm. × 210 cm.
- Man kan med fordel udlægge 3 m² pr. person til soveplads og bagage.
- Bredden på de frie gangarealerne i lokalet, skal minimum 130 cm og minimum 1 cm pr. person der skal benytte dem. Hvis f. eks. 150 personer skal benytte gangarealet, skal de være 150 cm bredt.